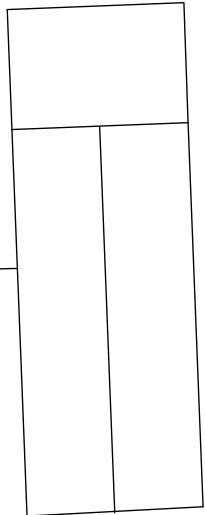
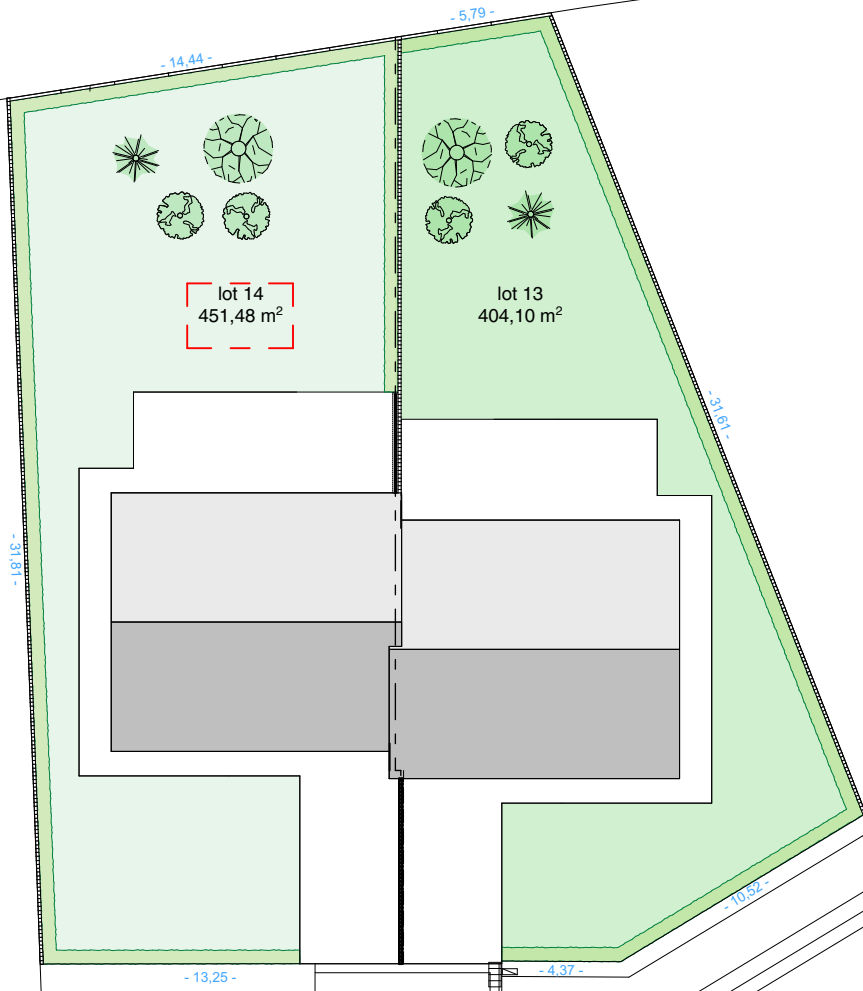
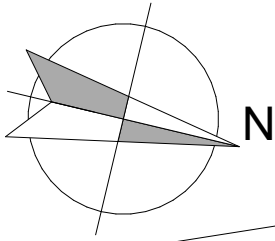


14

BAELEN  
Rue des Abeilles

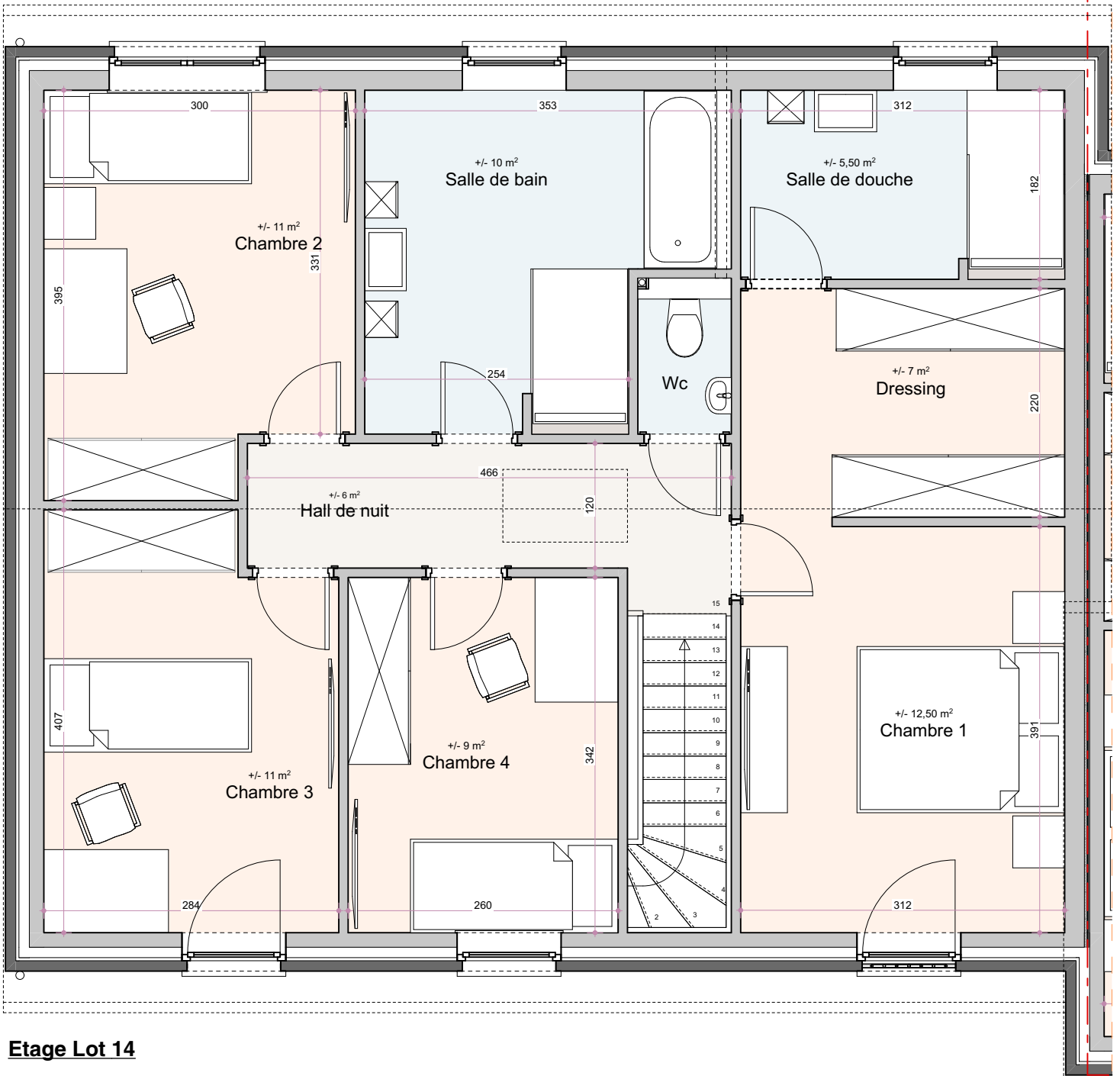


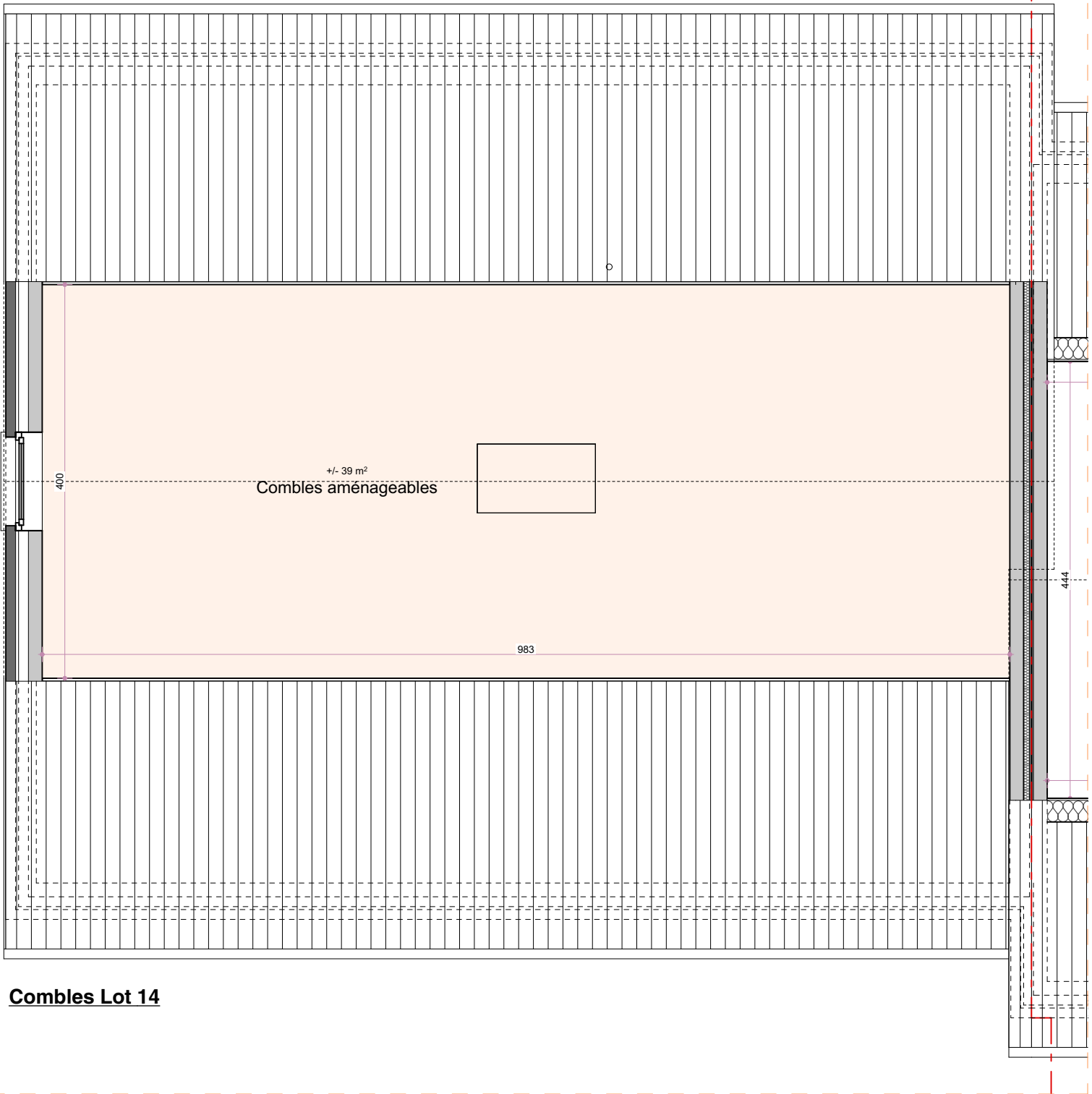


Rue des Abeilles

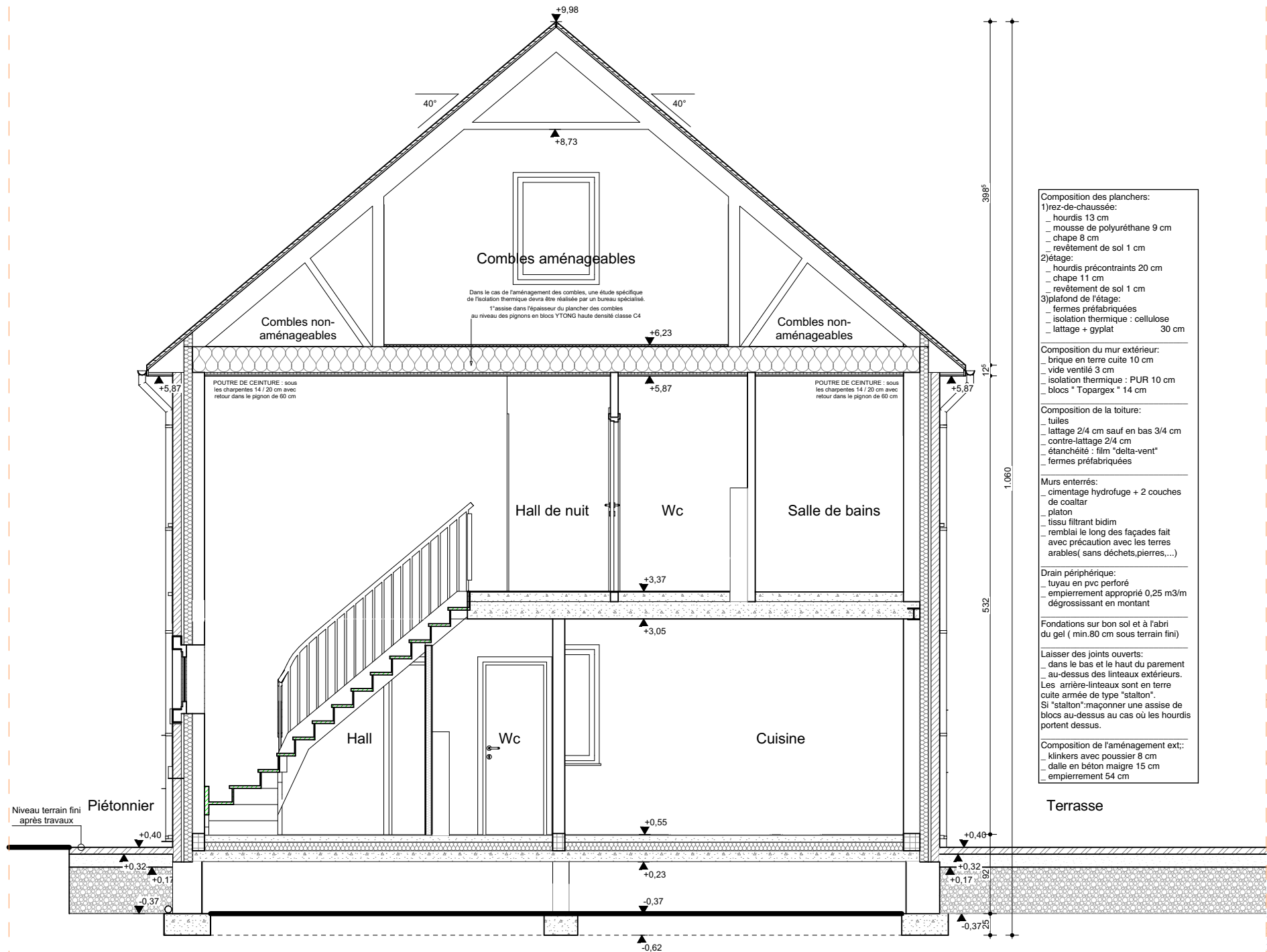
**Implantation**





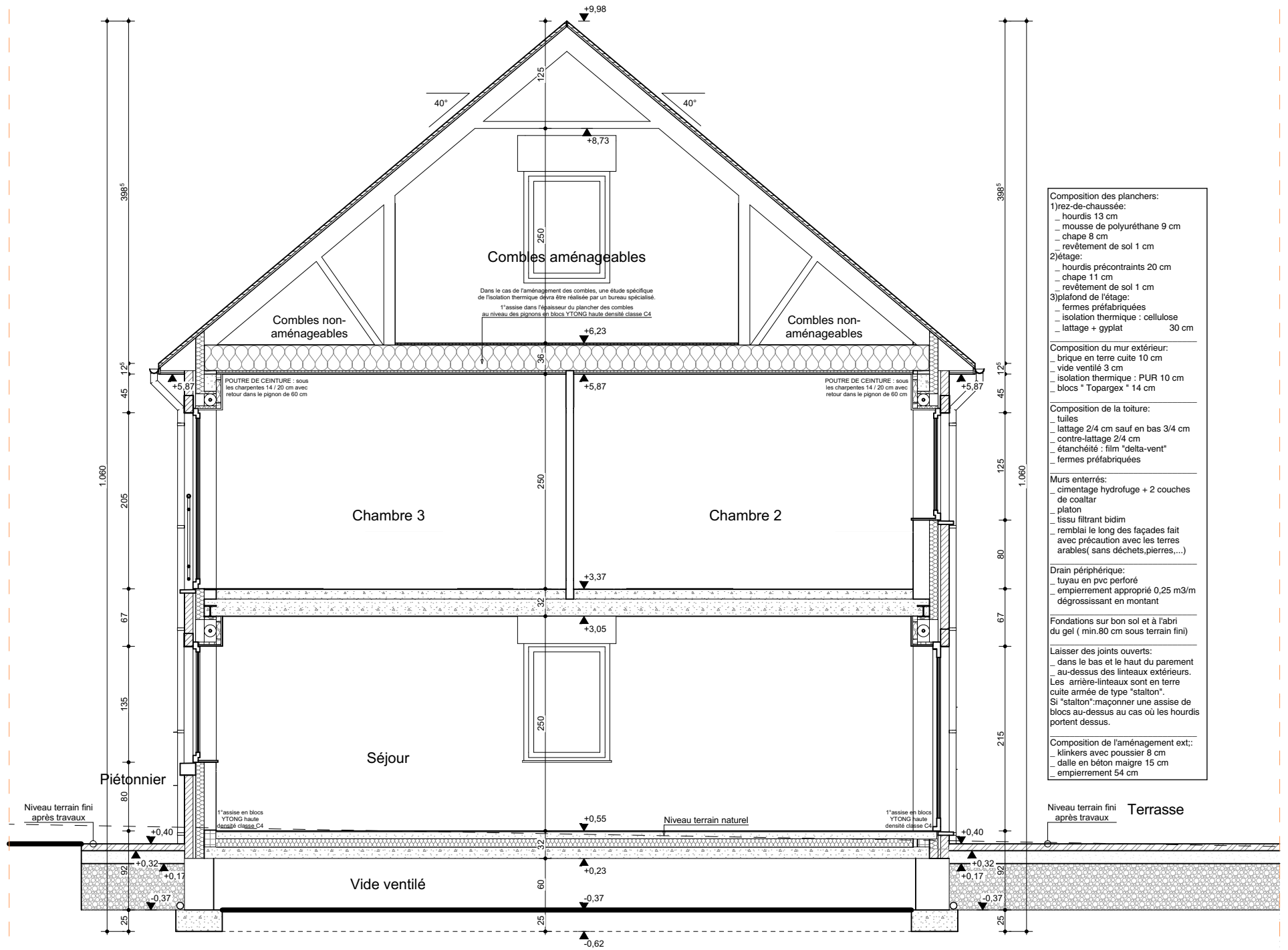


**Combles Lot 14**

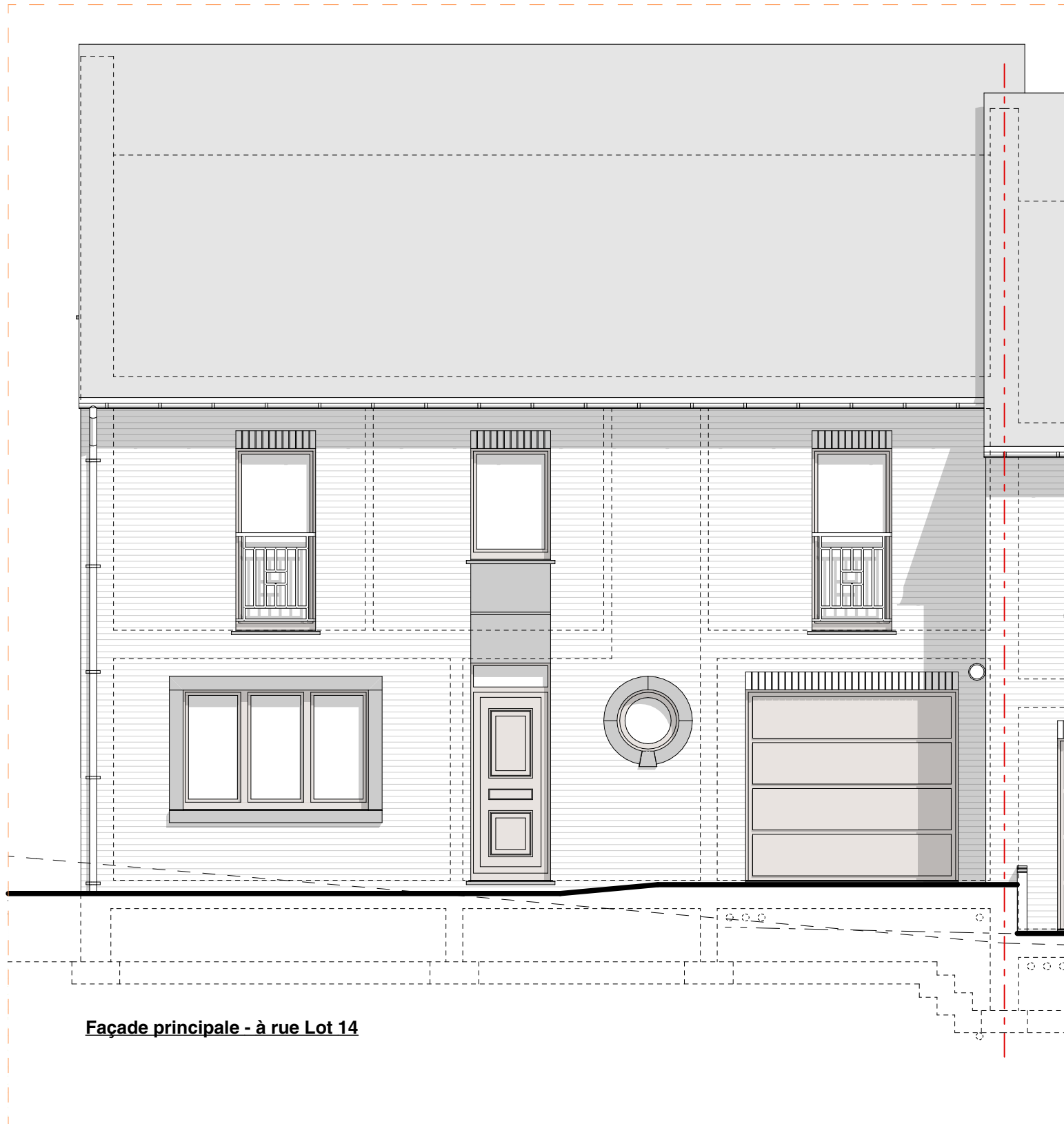


- Composition des planchers:**
- 1) rez-de-chaussée:
- \_ hourdis 13 cm
  - \_ mousse de polyuréthane 9 cm
  - \_ chape 8 cm
  - \_ revêtement de sol 1 cm
- 2) étage:
- \_ hourdis précontraints 20 cm
  - \_ chape 11 cm
  - \_ revêtement de sol 1 cm
- 3) plafond de l'étage:
- \_ fermes préfabriquées
  - \_ isolation thermique : cellulose
  - \_ lattage + gyplat 30 cm
- Composition du mur extérieur:**
- \_ brique en terre cuite 10 cm
  - \_ vide ventilé 3 cm
  - \_ isolation thermique : PUR 10 cm
  - \_ blocs \* Topargex \* 14 cm
- Composition de la toiture:**
- \_ tuiles
  - \_ lattage 2/4 cm sauf en bas 3/4 cm
  - \_ contre-lattage 2/4 cm
  - \_ étanchéité : film "delta-vent"
  - \_ fermes préfabriquées
- Murs enterrés:**
- \_ cimentage hydrofuge + 2 couches de coaltar
  - \_ platon
  - \_ tissu filtrant bidim
  - \_ remblai le long des façades fait avec précaution avec les terres arables ( sans déchets, pierres,...)
- Drain périphérique:**
- \_ tuyau en pvc perforé
  - \_ empierrement approprié 0,25 m3/m dégrossissant en montant
- Fondations sur bon sol et à l'abri du gel ( min.80 cm sous terrain fini)**
- Laisser des joints ouverts:**
- \_ dans le bas et le haut du parement
  - \_ au-dessus des linteaux extérieurs.
- Les arrières-linteaux sont en terre cuite armée de type "stalton".  
Si "stalton": maçonner une assise de blocs au-dessus au cas où les hourdis portent dessus.
- Composition de l'aménagement ext.:**
- \_ klinkers avec poussier 8 cm
  - \_ dalle en béton maigre 15 cm
  - \_ empierrement 54 cm

**Coupe BB Lot 14**

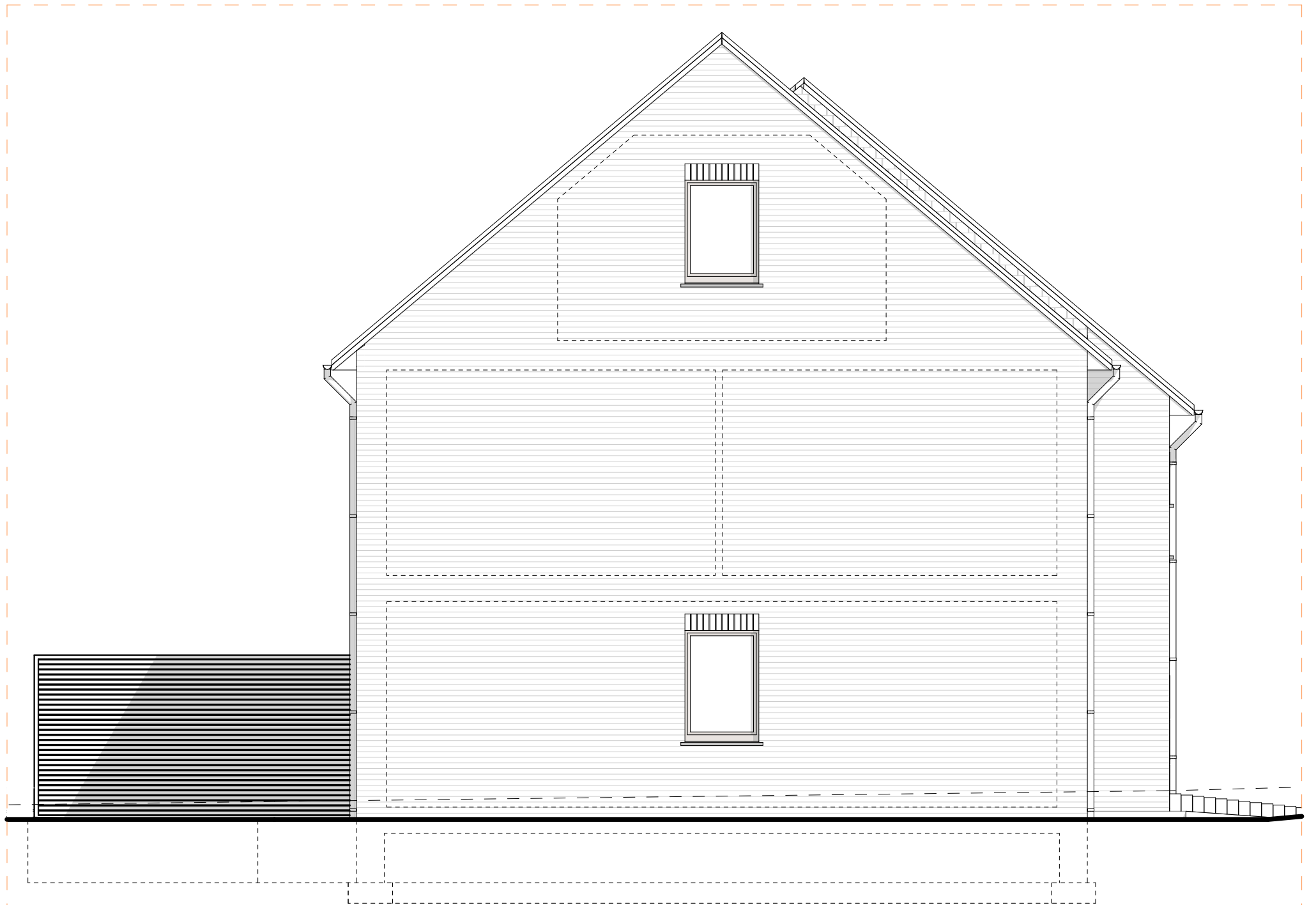


- Composition des planchers:**
- 1) rez-de-chaussée:
- \_ hourdis 13 cm
  - \_ mousse de polyuréthane 9 cm
  - \_ chape 8 cm
  - \_ revêtement de sol 1 cm
- 2) étage:
- \_ hourdis précontraints 20 cm
  - \_ chape 11 cm
  - \_ revêtement de sol 1 cm
- 3) plafond de l'étage:
- \_ fermes préfabriquées
  - \_ isolation thermique : cellulose
  - \_ lattage + gyplat 30 cm
- 
- Composition du mur extérieur:**
- \_ brique en terre cuite 10 cm
  - \_ vide ventilé 3 cm
  - \_ isolation thermique : PUR 10 cm
  - \_ blocs " Topargex " 14 cm
- 
- Composition de la toiture:**
- \_ tuiles
  - \_ lattage 2/4 cm sauf en bas 3/4 cm
  - \_ contre-lattage 2/4 cm
  - \_ étanchéité : film "delta-vent"
  - \_ fermes préfabriquées
- 
- Murs enterrés:**
- \_ cimentage hydrofuge + 2 couches de coaltar
  - \_ plâton
  - \_ tissu filtrant bidim
  - \_ remblai le long des façades fait avec précaution avec les terres arables( sans déchets, pierres,...)
- 
- Drain périphérique:**
- \_ tuyau en pvc perforé
  - \_ empiècement approprié 0,25 m3/m dégrossissant en montant
- 
- Fondations sur bon sol et à l'abri du gel ( min.80 cm sous terrain fini)**
- 
- Laisser des joints ouverts:**
- \_ dans le bas et le haut du parement
  - \_ au-dessus des linteaux extérieurs.
- Les arrière-linteaux sont en terre cuite armée de type "stalton".  
Si "stalton":maçonner une assise de blocs au-dessus au cas où les hourdis portent dessus.
- 
- Composition de l'aménagement ext.:**
- \_ klinkers avec poussier 8 cm
  - \_ dalle en béton maigre 15 cm
  - \_ empiècement 54 cm



Façade principale - à rue Lot 14





**Façade latérale gauche Lot 14**



Façade arrière Lot 14